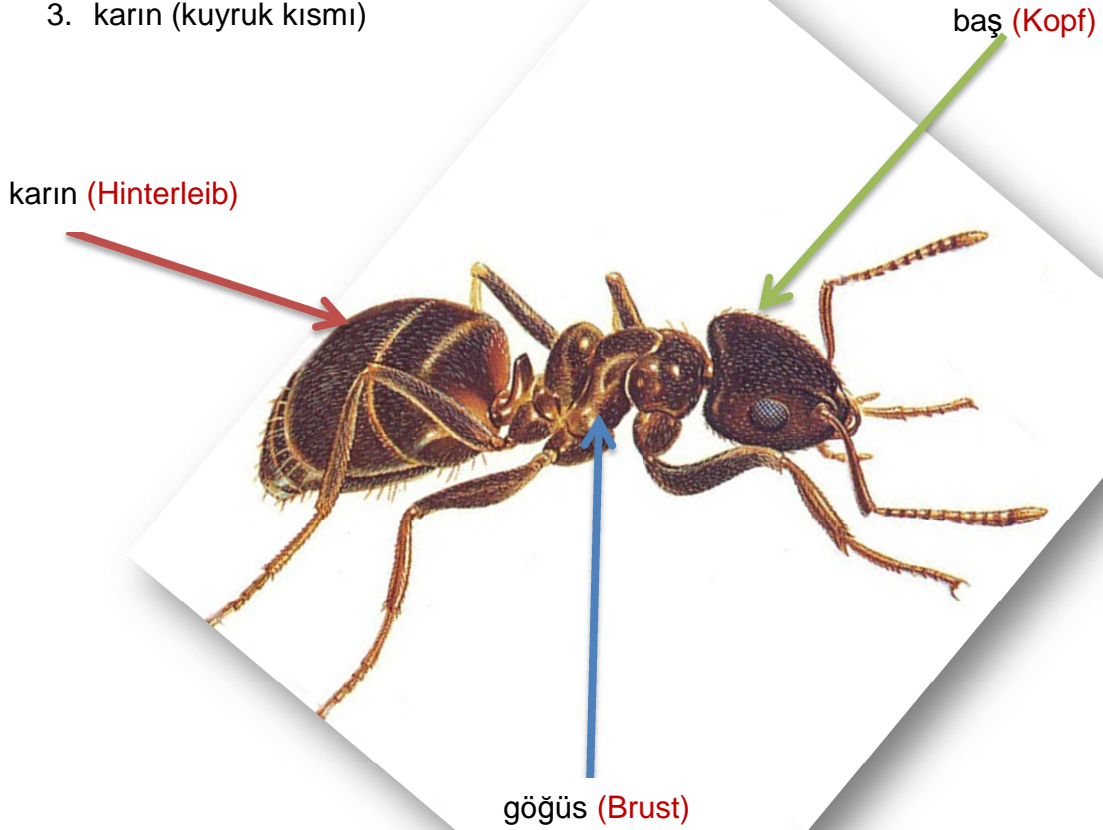


Karıncalar

Karıncalar, böcekler familyasına aittirler. Dünyada onbinin üzerinde karınca türü vardır. Avusturya'da ise yüz karınca türüne rastlanır. Organize koloniler (gruplar) halinde, toprağın altında yaptıkları karınca yuvalarında yaşarlar. Karınca yuvaları o kadar iyi bir işçilikle yapılmıştır ki, adeta bir yer altı şehrini andırırlar. Bu yuvaların toprak altındaki boyları bir metreyi bulabilir. Karınca kolonilerinin çoğunlu (Sayıları bir milyonu bulan karınca grupları da vardır.) işçi karıncalardan oluşur ve her karınca ne yapması gerektiğini yani görevini bilir.

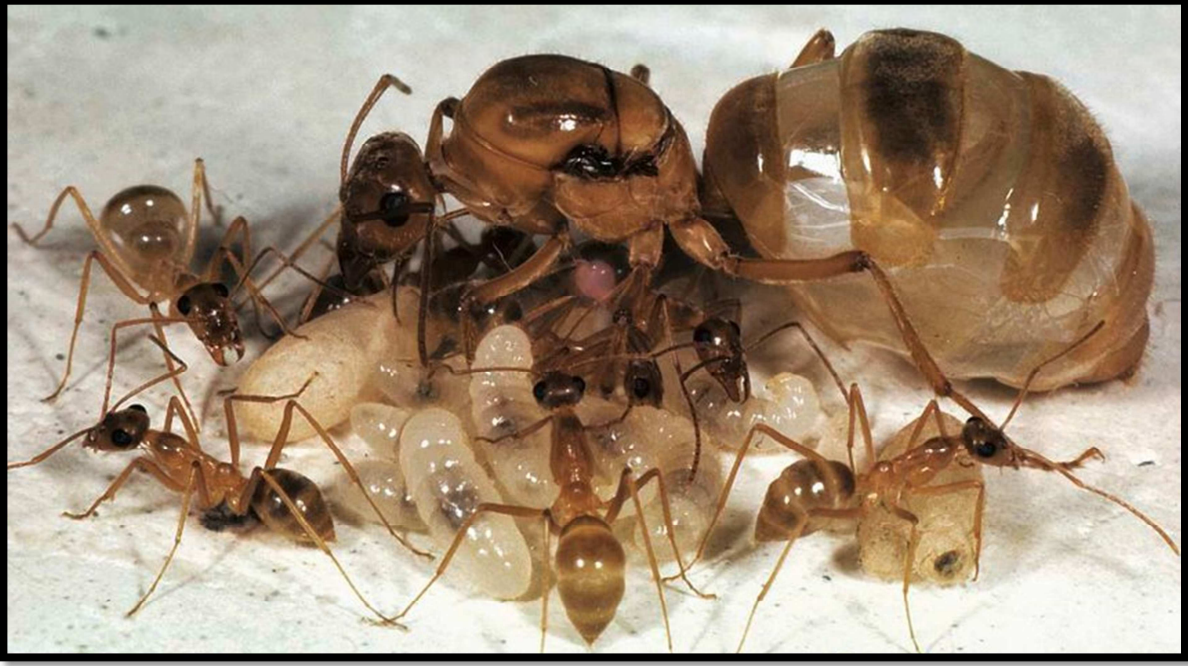
Karıncaların vücutları diğer böceklerde olduğu gibi üç kısımdan oluşur:

1. baş
2. göğüs
3. karın (kuyruk kısmı)



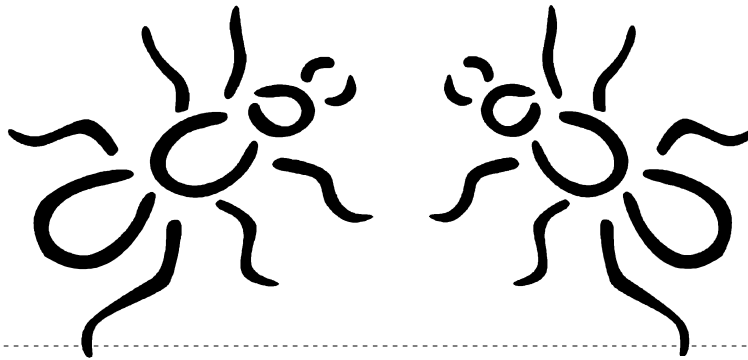
Yavru karıncalar dünyaya nasıl gelir?

Kraliçe karıncanın görevi, yeni karıncalar dünyaya getirmektir. Bir kraliçe karınca, bir günde 30.000 yumurta yumurtlar. Bu bir yılda 10 milyon 950 bin yavru karınca demektir. Kraliçe karınca yaklaşık 15 yıl yaşar ve hayatı boyunca 160 milyonun üzerinde yavru karınca dünyaya getirir.



Kraliçe karınca sürekli yumurta çıkarır. O yumurtalar larvalara dönüşür ve yavru karıncalar dünyaya gelir.

Erkek karıncanın görevi, kraliçeyi dölemektir (befruchten). Döllenme gerçekleşikten sonra erkek karınca ölür. Kraliçe karınca ise bu döllenmeden ölünceye kadar, erkek karıncadan aldığı spermleri saklar ve yumurtlarını döller. Döllenmiş olan yumurtalardan dişi işçi karıncalar, döllenmemiş yumurtalardan ise erkek karıncalar çıkar. Döllenmiş yumurtalar öncelikle larvalara sonra da yavru karıncalara dönüşür.



Karıncaların hayatları nasıldır?



Karıncaların büyük çoğunluğu işçi karıncalardır. Bunların arasında da çok iyi bir iş bölümü vardır. Yani her karıncanın yapması gereken bir görevi vardır ve bu görevden sorumludur. Mesela işçi karıncaların bir grubu sadece yuva içinde görev yapar ve karınca yuvasının bakımından ve temizliğinden sorumludurlar. İçeride çalışan diğer bir grup ise kraliçe, yumurta ve larvalardan sorumludur. Onlar sadece kraliçenin hizmetindedirler. Dışarıda çalışan karıncaların asıl



görevi, yuvaya besin taşımaktır. Ayrıca besinlerin taşındığı yolların yapımından ve düzeninden sorumlu bir işçi karınca grubu da vardır. Bunlar yolların açık olmasını sağlarlar, eğer yollarda engel varsa yani yollar kapanmışsa bu yolları açarlar. Taşınan besinleri parçalara ayırarak küçülten diğer bir işçi karınca grubu da vardır. Bunun dışında yuvanın güvenliğinden sorumlu olan bekçi karıncalar da mevcuttur.

Karıncalar nelerle beslenir?



Karıncalar, her şeyi yiyebilirler. Avlayabildikleri örümcek, salyangoz ve küçük kurtçuklarla beslenirler. Yaprak biti, tohum, üzüm, dut, çilek ve benzeri besinleri severek tüketirler.

Karıncalar ve tehlikeli hayatları

Karıncaların en büyük düşmanı ağaçkakanlar ve insanlardır. Özellikle insanların kullandıkları haşere ilaçları karıncaları öldürür. Eğer bir karınca saldırıya uğrarsa, vücudunun arka kısmından zehir fıskırtır. Bu zehir, düşmanı bir böcek veya tırtıl ise onu rahatlıkla öldürebilir. Olur da seni bir karınca ısırırsa korkmana gerek yok. Çünkü karınca zehiri insana zarar verecek kadar güçlü değildir. Karıncanın ısırıldığı yer biraz yanar ve kaşınır, sonra geçer.



Ağaçkakan karıncaların en büyük düşmanıdır. Çünkü karıncalar yemek menüsünün başında gelir.

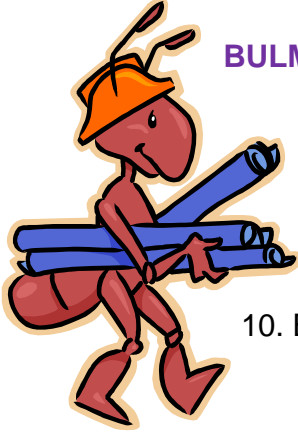
SÖZCÜK DAĞARCIĞI GELİŞTİRME – WORTSCHATZERWEITERUNG

Sırasıyla birinci ve sonra da ikinci bulmacada saklı 14 sözcüğü bul! Birinci bulmacadaki sözcükler Türkçe, ikinci bulmacadakiler ise Almancadır. Bulduğun her Türkçe sözcüğün karşılığı ikinci bulmacada Almanca olarak yer almaktadır. Kolay gelsin!

BULMACA 1

1. SALYANGOZ 2. AĞAÇKAKAN 3. KRALİÇE 4. KARINCA 5. KURTÇUK 6. ÖRÜMCEK
7. TIRTİL 8. TOHUM 9. GÖĞÜS 10. KARIN 11. ÇİLEK 12. BÖCEK 13. BİT 14. DUT

	A	B	C	D	E	F	G	H	I	J	K	L	M	N
1	A	L	I	I	T	Ü	G	Ö	Ğ	Ü	S	E	Ö	B
2	D	B	Ç	Ğ	F	Ü	U	U	N	F	F	P	R	C
3	M	İ	İ	K	L	I	G	Z	Ü	S	D	K	Ü	B
4	K	B	Z	A	M	M	F	S	I	K	P	U	M	Ö
5	A	Z	V	R	A	T	K	A	Z	G	N	R	C	C
6	R	T	J	I	J	I	G	L	C	F	Ü	T	E	E
7	I	O	E	N	Ö	R	Ğ	Y	E	D	D	Ç	K	K
8	N	H	H	U	H	T	Ü	A	M	K	U	U	Ç	B
9	C	U	Ç	N	J	I	D	N	O	S	G	K	İ	İ
10	A	M	S	L	V	L	A	G	İ	İ	İ	C	L	T
11	O	A	K	N	K	V	I	O	İ	P	G	C	E	U
12	P	D	Ç	J	I	S	F	Z	G	H	İ	C	K	İ
13	L	U	U	Z	A	Ğ	A	Ç	K	A	K	A	N	İ
14	G	T	Ü	Y	S	Ü	K	R	A	L	İ	Ç	E	N



BULMACA 2

1. HINTERLEIB 2. MAULBEERE 3. SCHNECKE 4. ERDBEERE
5. KÖNIGIN 6. AMEISE 7. SPINNE 8. SPECHT 9. SAMEN
10. BRUST 11. RAUPE 12. KÄFER 13. LAUS 14. WURM

	A	B	C	D	E	F	G	H	I	J	K	L	M	N
1	B	W	V	D	D	S	E	K	C	L	N	K	A	L
2	Ä	U	Ö	P	K	P	G	G	X	P	P	Ö	M	Y
3	E	R	M	B	W	I	H	H	H	V	D	N	E	Q
4	R	M	U	R	K	N	A	I	N	L	U	I	I	W
5	D	W	P	U	D	N	T	N	Y	U	I	G	S	B
6	B	S	T	S	U	E	Q	T	X	S	S	I	E	R
7	E	P	Q	T	M	P	K	E	C	J	Ö	N	C	A
8	E	E	N	N	R	G	R	R	K	W	T	G	Ä	U
9	R	C	X	S	M	A	U	L	B	E	E	R	E	P
10	E	H	N	F	A	Q	A	E	V	I	B	H	K	E
11	D	T	D	M	F	B	T	I	X	T	I	D	Ä	L
12	H	Y	Q	M	G	Y	Ä	B	S	D	A	P	F	A
13	Q	R	H	M	D	S	C	H	N	E	C	K	E	U
14	V	G	U	D	Q	K	S	A	M	E	N	O	R	S

ALİŞTIRMA 3

Şimdi sıra her iki bulmacada bulduğun sözcükleri eşleştirmeye ve onları öğrenmeye geldi.

Aşağıda ikinci bulmacada yer alan ve senin de arayıp bulduğun sözcüklerin Almancaları verilmiştir. Sen birinci bulmacadaki Türkçe sözcükleri Almancalarıyla eşle ve karşılıklarına anlamlarını yaz!

die Ameise:

die Königin:

der Hinterleib:

die Raupe:

der Käfer:

der Specht:

die Erdbeere:

die Maulbeere:

die Brust:

die Spinne:

der Wurm:

die Schnecke:

der Samen:

die (Blatt-)Laus:



CEVAPLAR

BULMACA 1 ÇÖZÜM

	A	B	C	D	E	F	G	H	I	J	K	L	M	N
1							G	Ö	Ğ	Ü	S		Ö	
2													R	
3				K								K	Ü	B
4	K			A			S					U	M	Ö
5	A			R		T	A					R	C	C
6	R	T		I		I	L					T	E	E
7	I	O		N		R	Y					Ç	K	K
8	N	H				T	A					U	Ç	B
9	C	U				I	N					K	İ	İ
10	A	M				L	G						L	T
11							O							E
12		D					Z							K
13		U			A	Ğ	A	Ç	K	A	K	A	N	
14		T					K	R	A	L	İ	Ç	E	

BULMACA 2 ÇÖZÜM

	A	B	C	D	E	F	G	H	I	J	K	L	M	N
1		W				S							K	A
2		U				P							Ö	M
3	E	R		B		I		H					N	E
4	R	M		R		N		I					I	I
5	D			U		N		N					G	S
6	B	S		S		E		T					I	E
7	E	P		T				E					N	A
8	E	E						R						U
9	R	C				M	A	U	L	B	E	E	R	E
10	E	H						E						K
11		T						I						Ä
12								B						F
13								S	C	H	N	E	C	K
14								S	A	M	E	N		R

ALIŞTIRMA 3

die Ameise:	karınca
die Königin:	kraliçe
der Hinterleib:	karın (kuyruk kısmı)
die Raupe:	tırtıl
der Käfer:	böcek
der Specht:	ağaçkakan
die Erdbeere:	çilek
die Maulbeere:	dut
die Brust:	göğüs
die Spinne:	örümcek
der Wurm:	kurt, kurtçuk
die Schnecke:	salyangoz
der Samen:	tohum
die (Blatt-)Laus:	bit (yaprak biti)